

Os mosquitos *Aedes aegypti* e *Aedes albopictus* podem transmitir 3 doenças graves: dengue, chikungunya e zika.

A transmissão ocorre somente quando a pessoa for picada por uma fêmea infectada com os vírus. Todavia, zika também pode ser sexualmente transmitida.

Conhecer a biologia dos mosquitos e saber como combatê-los é essencial para nos protegermos.



The mosquitoes *Aedes aegypti* and *Aedes albopictus* can transmit 3 serious diseases: dengue, chikungunya and zika.

The transmission occurs only when a person is bitten by a female infected with the viruses. However, zika can also be sexually transmitted.

It is essential to understand the biology of the mosquitoes and how to fight them in order to protect ourselves.

COMPILAÇÃO E TRADUÇÃO DE
MATERIAIS INFORMATIVOS
SOBRE O Aedes Aegypti E
SUAS DOENÇAS

PROGRAMA EDUCATIVO DE
ENFRENTAMENTO AOS
MOSQUITOS VETORES Aedes
Aegypti e Aedes Albopictus

DELET



PROEX
Pró-Reitoria
de Extensão



INI MI GOS

DA SAÚDE PÚBLICA

PUBLIC HEALTH ENIMIES

EVITE SER PICADO E NOS
AJUDE A COMBATÊ-LOS!

AVOID THEIR BITES AND
HELP US FIGHT THEM!



PROTEJA-SE E NOS AJUDE. AQUI ESTÁ UMA CHECKLIST QUE PODERÁ AUXILIÁ-LO(A):

- * Use repelente.
- * Use repelente de tomada, dia e noite.
- * Use calçados fechados.
- * Priorize o uso de calças e camisas de manga comprida.
- * Descarte seu lixo em lixeiras com tampa.
- * Verifique se a água da piscina está limpa.
- * Feche as janelas ao entardecer.
- * Verifique se há água parada atrás do minibar ou geladeira.
- * Deixe os ralos do banheiro fechados e só os abra durante o banho.
- * Verifique se há água parada em pratos de plantas no seu quarto.



PROTECT YOURSELF AND HELP US. THIS CHECKLIST MAY HELP YOU:

- * Use insect repellent.
- * Use plug-in insect repellent, day and night.
- * Wear closed shoes.
- * Prioritize wearing pants and long sleeve shirts.
- * Dispense garbage in garbage cans with lids.
- * Check if the swimming pool water is clean.
- * Close the windows at sunset.
- * Make sure minibars or refrigerators are not accumulating water behind them.
- * Keep the drains in your bathroom closed and open them only during shower time.
- * Make sure that there is no standing water in plant dishes in your room.

TABELA DOS SINTOMAS

	DENGUE	CHIKUNGUNYA	ZIKA
FEBRE	PRESENTE INTENSA	PRESENTE INTENSA	PRESENTE/AUSENTE LEVE
DOR NAS ARTICULAÇÕES	PRESENTE MODERADA	PRESENTE INTENSA	PRESENTE/AUSENTE LEVE
DOR DE CABEÇA	PRESENTE INTENSA	PRESENTE LEVE/MODERADA	PRESENTE LEVE/MODERADA
DOR ATRÁS DOS OLHOS	PRESENTE MODERADO/INTENSA	PRESENTE/AUSENTE LEVE	PRESENTE/AUSENTE LEVE/MODERADA
CONJUNTIVITE	AUSENTE	PRESENTE/AUSENTE	PRESENTE
MANCHAS VERMELHAS	PRESENTE/AUSENTE	PRESENTE/AUSENTE	PRESENTE
COCEIRA	PRESENTE/AUSENTE LEVE	PRESENTE LEVE	PRESENTE LEVE A INTENSA
MICROENCEFALIA EM FETOS	AUSENTE	AUSENTE	PRESENTE/AUSENTE

IMPORTANTE: SE TIVER DOIS OU MAIS SINTOMAS (EXCLUINDO MICROCEFALIA), PROCURE UM MÉDICO IMEDIATAMENTE.

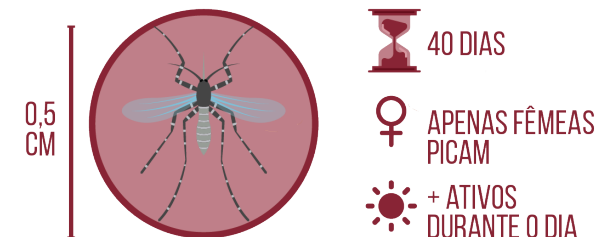
TABLE OF SYMPTOMS

	DENGUE	CHIKUNGUNYA	ZIKA
FEVER	PRESENT INTENSE	PRESENT INTENSE	PRESENT/ABSENT MILD
JOINT PAIN	PRESENT MODERATE	PRESENT INTENSE	PRESENT/ABSENT MILD
HEADACHE	PRESENT INTENSE	PRESENT MILD/MODERATE	PRESENT MILD/MODERATE
PAIN BEHIND THE EYES	PRESENT MODERATE/INTENSE	PRESENT/ABSENT MILD	PRESENT/ABSENT MILD/MODERATE
CONJUNCTIVITIS	ABSENT	PRESENT/ABSENT	PRESENT
RED RASHES	PRESENT/AUSENTE	PRESENT/ABSENT	PRESENT
ITCHING	PRESENT/ABSENT MILD	PRESENT MILD	PRESENT MILD TO INTENSE
MICROCEPHALY IN NEWBORNS	ABSENT	ABSENT	PRESENT/ABSENT

IMPORTANT: IF YOU HAVE TWO OR MORE SYMPTOMS (EXCEPT MICROCEPHALY), SEE A PHYSICIAN IMMEDIATELY.

BIOLOGIA

- * Ambos os mosquitos medem 0,5 cm;
- * Vivem cerca de 40 dias;
- * São pretos com manchas brancas, mas note os padrões diferentes (em branco) nas costas (veja figuras abaixo);
- * Somente as fêmeas picam;
- * São mais ativos durante o dia;
- * Adquirem os vírus ao picar uma pessoa infectada ou quando os recebem de sua mãe;
- * Uma vez infectadas, as fêmeas assim ficam por toda a sua vida.
- * Larvas e pupas vivem em água parada.



BIOLOGY

- * They are around 0.5 cm long;
- * The mosquitoes lifetime is approximately 40 days;
- * Their bodies are black with white spots, but note the different patterns (in white) on their back (see the illustration on the cover);
- * Only females bite;
- * They are more active during the day;
- * They get the virus by biting an infected person or from their mothers;
- * Once with the virus, the females remain infected their whole life;
- * Larvae and pupae live in standing water.